



suplement diety

Żelazo nowej generacji

Opakowanie	Cena
30 kapsułek	22.56 zł

## › OPIS

### ŻELAZO NOWEJ GENERACJI

**Produkt posiada pozytywną opinię Instytutu Matki i Dziecka oraz jest rekomendowany przez Polskie Towarzystwo Ginekologiczne**



**CHELA-FERR® FORTE** to suplement diety zawierający żelazo Ferrochel® w postaci chelatu aminokwasowego Albion® ( diglicynian żelaza ) wysoko przyswajalną i dobrze tolerowaną postać żelaza w zaawansowanym kompleksie z kwasem foliowym i witaminami: C, B6, B12.

#### **Żelazo zawarte w CHELA-FERR® FORTE to:**

- wysoka biodostępność
- bezpieczne działanie
- dobra tolerancja, redukcja efektów ubocznych co potwierdzono w wieloletnich badaniach naukowych\*
- chelat aminokwasowy o strukturze potwierdzonej naukowo opatentowaną metoda FT-IR TRAACS®

#### **Ponadto żelazo Ferrochel® posiada:**

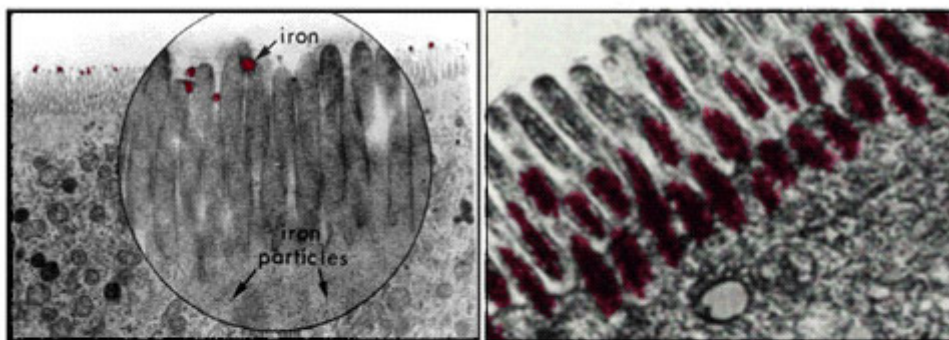
- **certyfikat GRAS** (ang. Powszechnie Uznaną za Bezpieczny) przyznany przez FDA
- **pozytywną opinię EFSA** (Europejski Urząd ds. Bezpieczeństwa Żywności)

Chelat aminokwasowy żelaza Albion® jest całkowicie hipoalergiczny (nr patentu US 7,838,042), co jest niezwykle istotne z punktu widzenia bezpieczeństwa przyjmowania preparatu.

## Badania naukowe udowodniły, że:

- żelazo jest nieodzownym składnikiem białek hemowych i żelazowo-siarkowych, które transportują tlen we krwi i w tkance mięśniowej
- uczestniczy w utrzymaniu prawidłowego metabolizmu energetycznego
- odgrywa zasadniczą rolę w tworzeniu hemoglobiny i czerwonych ciałek krwi
- podobnie jak witaminy: C, B6, B12 i kwas foliowy odpowiada za redukcję uczucia zmęczenia i znużenia;
- wspomaga funkcjonowanie układu odpornościowego;
- zapotrzebowanie organizmu na żelazo znacząco wzrasta w okresie okołomenstruacyjnym, ciąży i karmienia piersią oraz wzmożonego wysiłku fizycznego;
- witaminy B6 i B12 uczestniczą w prawidłowej produkcji czerwonych krwinek, a także są ważne dla prawidłowego funkcjonowania układu nerwowego i immunologicznego;
- witamina C ułatwia wchłanianie żelaza niehemowego
- kwas foliowy przyczynia się do prawidłowego wzrostu tkanek matki w czasie ciąży oraz uczestniczy w procesach krwiotwórczych.

### Mikroskopia elektronowa porównująca absorpcję żelaza z siarczanu i chelatu aminokwasowego FERROCHEL®



INNY PREPARAT (Z SIARCZANEM ŻELAZA)

Absorpcja żelaza z siarczanu. Poniżej kosmków widać żelazo nieprzyswojone i jedynie **niewielką ilość zaabsorbowanego żelaza** na kosmkach (na czerwono).

FERROCHEL®

OBSZARY NA CZERWONO WSKAZUJĄ NA WYSOKĄ ABSORPCJĘ ŻELAZA DO KOSMKÓW JELITOWYCH.

Źródło: Ashmead HD, et al, *Intestinal Absorption of Metallon sand Chelates*, (Springfield Charles C. Thomas)1985

**Właściwą absorpcję żelaza** z przewodu pokarmowego oraz ściśle kontrolowaną dystrybucję w obrębie organizmu **zapewniają utworzone chelaty aminokwasowe** tego pierwiastka, **charakteryzujące się niezwykle wysoką biodostępnością i całkowitym bezpieczeństwem stosowania.**



## › SKŁAD

Informacja żywieniowa	1 kapsułka
Żelazo	28 mg (200%*)
Kwas foliowy**	400 µg (200%*)
Witamina C	40 mg (50%*)
Witamina B6	1,4 mg (100%*)
Witamina B12	2,5 µg (100%*)

\*%ZDS- procent realizacji zalecanego dziennego spożycia.

\*\*Rekomendowana dawka dla kobiet planujących ciążę, w okresie ciąży i laktacji 400 µg lub ustalona indywidualnie po konsultacji z lekarzem.

**Składniki:** diglicynian żelaza (chelat aminokwasowy żelaza Ferrochel® TRAACS®), celuloza mikrokryształiczna - substancja wypełniająca, maltodekstryna, kwas L-askorbinowy (wit.C), stearynian magnezu - substancja przeciwzbrylająca, kwas pteroilomonoglutaminowy (folian), chlorowodorek pirydoksyny (wit. B6), cyjanokobalamina (wit. B12), kapsułka (żelatyna - składnik otoczki, barwnik: dwutlenek tytanu).

## › PRZEZNACZENIE

**Przeznaczenie:** preparat przeznaczony do stosowania jako suplement diety w celu uzupełnienia zapotrzebowania na żelazo (składnika hemoglobiny, która jest nośnikiem tlenu w organizmie), kwas foliowy i witaminy B6, B12, uczestniczące w produkcji czerwonych krwinek oraz witaminę C ułatwiającą wchłanianie żelaza niehemowego. Szczególnie polecany **osobom mającym zwiększone zapotrzebowanie na żelazo** jak również kobietom w ciąży, planującym ciążę, karmiącym piersią i w okresie około menstruacyjnym, jak również osobom przy wzmożonej aktywności ruchowej, dawcom krwi, wegetarianom (preparat bez kapsułki).

## › DAWKOWANIE

**Zalecana dzienna porcja:** 1 kapsułka dziennie po posiłku popijając dużą ilości wody, lub inaczej po konsultacji z lekarzem.

*Nie należy przekraczać zalecanej dziennej porcji do spożycia w ciągu dnia.*

*Suplement diety nie może być stosowany jako substytut zróżnicowanej diety.*

*Zalecany jest zrównoważony sposób żywienia i zdrowy tryb życia.*

