



suplement diety

ŻELAZO NOWEJ GENERACJI

Opakowanie	Cena
30 kapsułek	17.83 zł

› OPIS

ŻELAZO NOWEJ GENERACJI

Produkt posiada pozytywną opinię Instytutu Matki i Dziecka oraz jest rekomendowany przez Polskie Towarzystwo Ginekologiczne



Chela-Ferr bio-complex® to suplement diety zawierający żelazo Ferrochel® w postaci chelatu aminokwasowego Albion® (diglicynian żelaza) wysoko przyswajalną i dobrze tolerowaną postać żelaza w zaawansowanym kompleksie z kwasem foliowym i witaminami: C, B6, B12.

Żelazo zawarte w Chela-Ferr bio-complex® to:

- wysoka biodostępność
- bezpieczne działanie
- dobra tolerancja, redukcja efektów ubocznych co potwierdzono w wieloletnich badaniach naukowych*
- chelat aminokwasowy o strukturze potwierdzonej naukowo opatentowaną metoda FT-IR TRAACS®

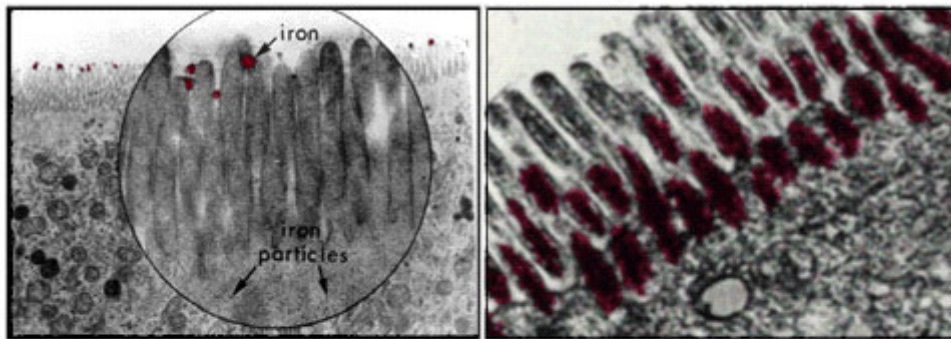
Ponadto żelazo Ferroche®I posiada:

- **certyfikat GRAS** (ang. Powszechnie Uznanym za Bezpieczny) przyznany przez FDA
- **pozytywną opinię EFSA** (Europejski Urząd ds. Bezpieczeństwa Żywności)

Chelat aminokwasowy żelaza Albion® jest całkowicie **hipoalergiczny** (nr patentu US 7,838,042), co jest niezwykle istotne z punktu widzenia bezpieczeństwa przyjmowania preparatu.

Badania naukowe udowodniły, że:

- żelazo jest nieodzownym składnikiem białek hemowych i żelazowo-siarkowych, które transportują tlen we krwi i w tkance mięśniowej
- uczestniczy w utrzymaniu prawidłowego metabolizmu energetycznego
- odgrywa zasadniczą rolę w tworzeniu hemoglobiny i czerwonych ciałek krwi
- podobnie jak witaminy: C, B6, B12 i kwas foliowy odpowiada za redukcję uczucia zmęczenia i znużenia;
- wspomaga funkcjonowanie układu odpornościowego;
- zapotrzebowanie organizmu na żelazo znacząco wzrasta w okresie okołomenstruacyjnym, ciąży i karmienia piersią oraz wzmożonego wysiłku fizycznego;
- witaminy B6 i B12 uczestniczą w prawidłowej produkcji czerwonych krwinek, a także są ważne dla prawidłowego funkcjonowania układu nerwowego i immunologicznego;
- witamina C ułatwia wchłanianie żelaza niehemowego
- kwas foliowy przyczynia się do prawidłowego wzrostu tkanek matki w czasie ciąży oraz uczestniczy w procesach krwiotwórczych.



INNY PREPARAT (Z SIARCZANEM ŻELAZA)

FERROCHEL®

Absorbpcja żelaza z siarczuanu. Poniżej kosmków widać żelazo nieprzyswojone i jedynie **niewielką ilość zaabsorbowanego żelaza** na kosmkach (na czerwono).

OBZARY NA CZERWONO WSKAZUJĄ NA WYSOKĄ ABSORPCJĘ ŻELAZA DO KOSMKÓW JELITOWYCH.

Źródło: Ashmead HD, et al, *Intestinal Absorption of Metallon sand Chelates*, (Springfield Charles C. Thomas)1985

Właściwą absorpcję żelaza z przewodu pokarmowego oraz ściśle kontrolowaną dystrybucję w obrębie organizmu **zapewniają utworzone chelaty aminokwasowe** tego pierwiastka, **charakteryzujące się niezwykle wysoką biodostępnością i całkowitym bezpieczeństwem stosowania.**



Informacja żywieniowa	1 kapsułka
Żelazo	14 mg (100%*)
Witamina C	40 mg (50%*)
Witamina B6	1,4 mg (100%*)
Witamina B12	2,5 µg (100%*)
Kwas foliowy**	200 µg (100%*)

* %ZDS - procent realizacji zalecanego dziennego spożycia.

** Rekomendowana dawka dla kobiet planujących ciążę, w okresie ciąży i laktacji 400µg lub ustalona indywidualnie po konsultacji z lekarzem.

Składniki: maltodekstryna, celuloza mikrokrystaliczna – substancja wypełniająca, diglicynian żelaza (chelat aminokwasowy żelaza Ferrochel® TRAACS®), kwas L-askorbinowy (wit.C), stearynian magnezu – substancja przeciwzbrylająca, kwas pteroilomonoglutaminowy (folian), chlorowodorek pirydoksyny (wit. B6), cyjanokobalamina (wit. B12), kapsułka (żelatyna – składnik otoczki, barwnik: E 171).

› PRZEZNACZENIE

Przeznaczenie: dla dzieci powyżej 3 roku życia, młodzieży i osób dorosłych jako uzupełnienie dziennego zapotrzebowania na żelazo oraz na kwas foliowy i witaminy: B6, B12, C uczestniczące w procesach krwiotwórczych oraz regulujących wzrost i funkcjonowanie komórek. Szczególnie polecany osobom mającym zwiększone zapotrzebowanie na żelazo i/lub kwas foliowy – kobietom w ciąży, karmiącym, a także planującym ciążę, w okresie okołomenstruacyjnym jak również osobom o wzmożonej aktywności ruchowej, dawcom krwi, wegetarianom (preparat bez kapsułki).

› DAWKOWANIE

Zalecana dzienna porcja: 1 kapsułka dziennie po posiłku lub inaczej po konsultacji z lekarzem.

Nie należy przekraczać zalecanej dziennej porcji do spożycia w ciągu dnia.

Suplement diety nie może być stosowany jako substytut zróżnicowanej diety.

Zalecany jest zrównoważony sposób żywienia i zdrowy tryb życia.