



Przed zastosowaniem należy przeczytać instrukcję

PL

Thealoz Duo Gel

Ochrona, regulacja stopnia uwodnienia tkanek i nawilżenie oka w terapii zespołu suchego oka o przebiegu umiarkowanym do ciężkiego.

Pojemniki jednodawkowe – Produkt nie zawiera środków konserwujących.

SKŁAD:

Trehaloza..... 3 g
Hialuronian sodu..... 0,15 g
Karbomer (Carbopol 974P) 0,25 g
Sorbitol, wodorotlenek sodu, woda do wstrzykiwań do 100 g



NAZWA I ADRES WYTWÓRCY:

Laboratoires Théa – 12 rue Louis Blériot
63017 Clermont-Ferrand – Cedex 2 – Francja

KIEDY STOSOWAĆ PREPARAT:

THEALOZ DUO GEL jest płynnym żelem do stosowania na powierzchnię oka w ciągu dnia oraz na noc.

THEALOZ DUO GEL można stosować w przypadku zarówno umiarkowanych, jak i ciężkich objawów suchego oka, takich jak dyskomfort, pieczenie lub podrażnienie oka. Objawy te mogą być spowodowane przez czynniki zewnętrzne, takie jak: wiatr, dym, zanieczyszczenia, pył, słoneczna lub mroźna pogoda, suche powietrze, klimatyzacja, podróże samolotem lub długotrwała praca przed monitorem komputerowym.

THEALOZ DUO GEL nie zawiera środków konserwujących, co pozwala uniknąć podrażnienia i reakcji alergicznych, które mogą wystąpić podczas stosowania preparatów zawierających konserwanty. Stosowanie produktów bez środków konserwujących zalecane jest w przypadku wrażliwych oczu lub kiedy stosuje się krople do oczu przez długi czas.

WŁAŚCIWOŚCI:

THEALOZ DUO GEL jest jałowym, nie zawierającym środków konserwujących, hypotonicznym, płynnym żelem o neutralnym pH, czyli takim samym jak pH powierzchni oka, i sprzyja długotrwałemu nawilżeniu powierzchni oka. Głównymi składnikami preparatu są trehaloza, występująca w organizmach wielu roślin i zwierząt, hialuronian sodu, występujący naturalnie w oku, oraz karbomer (Carbopol 974P), który pozwala na przedłużone utrzymywanie się preparatu THEALOZ DUO GEL na powierzchni oka.

Właściwości fizykochemiczne trehalozy zapewniają jej działanie ochronne, antyoksydacyjne i poprawiające uwodnienie tkanek. Z tych powodów trehaloza jest kluczowym elementem mechanizmu anhydrobiozy obserwowanego u mikroorganizmów (stanu umożliwiającego przetrwanie w warunkach skrajnego odwodnienia).

Trehaloza chroni także komórki przez stabilizowanie ich błon komórkowych.

Hialuronian sodu jest naturalnym polisacharydem (cząsteczka kompleksowa) występującym w strukturach ludzkiego oka, który zatrzymuje wodę i powoduje zwiększenie uwodnienia tkanek i nawilżenia powierzchni oka. Właściwości hialuronianu sodu zapewniają lepsze przyleganie preparatu do powierzchni oka, co przynosi oczom długotrwałą ulgę i skraca czas gojenia nabłonka rogówki.

Karbomer pozwala na dłuższe utrzymywanie się preparatu THEALOZ DUO GEL na powierzchni oka, zapewniając długotrwałą ulgę od objawów suchego oka.

Szczególna kombinacja trehalozy, hialuronianu sodu i karbomeru w preparacie THEALOZ DUO GEL nie tylko doskonale nawilża i reguluje stopień uwodnienia tkanek, ale również zapewnia długotrwałą ochronę powierzchni oka oraz maksymalny komfort.

SPECJALNE OSTRZEŻENIA I ŚRODKI OSTROŻNOŚCI:

- Nie stosować preparatu, jeśli stwierdzono alergię na którykolwiek ze składników.
- Nie dotykać powierzchni oka końcówką pojemnika jednodawkowego.
- Nie wstrzykiwać, nie połykać.
- Nie stosować produktu, jeśli pojemnik jest uszkodzony.

PRZECHOWYWAĆ W MIEJSCU NIEWIDOCZNYM I NIEDOSTĘPNYM DLA DZIECI.

INTERAKCJE:

Odczekać co najmniej 15 minut pomiędzy zastosowaniem dwóch różnych preparatów do oczu.

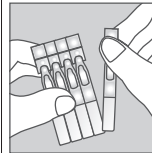
Preparat THEALOZ DUO GEL stosować jako ostatni.

JAK STOSOWAĆ PREPARAT THEALOZ DUO GEL:

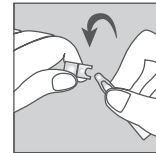
SPOSÓB I DROGA PODANIA:

STOSOWAĆ WYŁĄCZNIE DO OCZU.

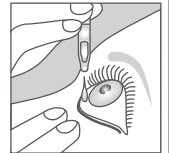
- Przed wklepieniem preparatu należy starannie umyć ręce.
- Oderwać jeden pojemnik jednodawkowy z taśmy (rysunek 1)
- Obrócić pojemnik do góry nogami i postukać w niego
- Otworzyć pojemnik przez oderwanie końcówki ruchem obrotowym (rysunek 2)
- Zakropić jedną kroplę do worka spojówkowego (przestrzeń między okiem a powieką), odchylając lekko dolną powiekę i patrząc w górę (rysunek 3)
- Wyrzucić pojemnik jednodawkowy po zastosowaniu, nawet jeśli zawiera niewykorzystane resztki preparatu.



(1)



(2)



(3)

W przypadku noszenia soczewek kontaktowych należy je zdjąć przed zastosowaniem preparatu THEALOZ DUO GEL ze względu na jego żelową konsystencję. Po użyciu THEALOZ DUO GEL, należy odczekać co najmniej 30 minut przed założeniem soczewek kontaktowych.

DAWKOWANIE:

1 kropla do każdego oka, od 1 do 4 razy dziennie.

Ostatnią w ciągu dnia dawkę żelu najlepiej zakropić w wieczorem, bezpośrednio przed położeniem się spać.

STERILE A

MOŻLIWE DZIAŁANIA NIEPOŻĄDANE:

Może wystąpić łagodne podrażnienie oczu, choć jest to bardzo nietypowe.

PRZECHOWYWANIE PRODUKTU THEALOZ DUO GEL:

Pojemniki jednodawkowe należy przechowywać w oryginalnym opakowaniu w celu ochrony przed światłem.



Przechowywać w temperaturze poniżej 25°C.

NIE STOSOWAĆ PO UPŁYWIE DATY WAŻNOŚCI JEDNOZNACZNIE OKREŚLONEJ NA OPAKOWANIU.

Termin ważności odnosi się do produktu w nienaruszonym opakowaniu, przechowywanego prawidłowo. Nie należy stosować produktu, jeśli pojemniki są uszkodzone.

Otwarte pojemniki należy wyrzucić natychmiast po zastosowaniu produktu.

AKTUALIZACJA INSTRUKCJI: 03/2014.

CE 0459