

Przed wykonaniem badania należy dokładnie zapoznać się z instrukcją

# Helicobacter TEST

Test do wykrywania przeciwciał skierowanych przeciwko bakterii *Helicobacter pylori* w krwi z palca  
**Wyrób medyczny do samokontroli**

## WSTĘP

Helicobacter Test wykrywa specyficzne przeciwciała, które pojawiają się w odpowiedzi organizmu człowieka na zakażenie bakterią *Helicobacter pylori*. Test wykonuje się z krwi z palca. Wynik testu odczytuje się w postaci barwnych prążków w czasie 15 minut.

## SKŁAD OPAKOWANIA

Opakowanie zawiera wyposażenie niezbędne do wykonania jednego badania:

- » 1 aluminiowa szczelnie zamknięta kopertka, w której znajduje się: 1 płytka testowa i 1 środek pochlaniający wilgoć
- » 1 pojemnik z zakraplaczem zawierający roztwór
- » 1 sterylny nakłuwacz
- » 1 plastikowa pipetka
- » 1 instrukcja wykonania testu

Test należy wyjąć z foliowego opakowania bezpośrednio przed wykonaniem badania. Obecny w opakowaniu środek pochłaniający wilgoć należy wyrzucić do domowych śmieci.

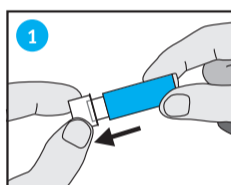
Przed wykonaniem badania należy przygotować środek do dezynfekcji opuszki palca (np. wacik nasączony 70% alkoholem), kawałek papierowego ręcznika oraz zegarek, który będzie potrzebny do odmierzenia czasu odczytu wyniku testu.

## WAŻNE UWAGI PRZED WYKONANIEM BADANIA

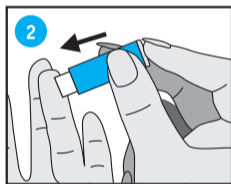
- » Jeśli test był przechowywany w temperaturze 2 - 8°C, to na pół godziny przed wykonaniem badania należy wyjąć go z chłodziarki i doprowadzić jego temperaturę do temperatury pokojowej.
- » Przed badaniem należy umyć ręce mydłem w ciepłej wodzie (aby zwiększyć ukrwienie palca, który będzie nakłuwany) i dokładnie je wysuszyć.
- » Nie jest wymagane, aby przed wykonaniem badania być na czczo.
- » Badanie należy wykonać ściśle przestrzegając poniższej instrukcji.

## WYKONANIE BADANIA

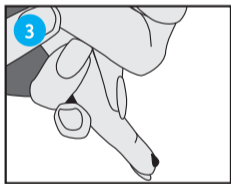
- » Wyjmij z aluminiowej kopertki płytkę testową i umieść ją na poziomej, czystej powierzchni. W kopertce znajduje się również środek pochłaniający wilgoć, który należy wyrzucić do domowych śmieci. Badanie powinno być wykonane w ciągu godziny od otwarcia kopertki.
- » Wyjmij z opakowania nakłuwacz, przy pomocy którego będzie nakłuty palec oraz małą plastikową pipetkę, która będzie potrzebna do pobrania krwi z palca.
- » **Delikatnie pomasuj nakłuwany palec przez minimum 30 sekund (zwykle nakłuwa się palec środkowy lub serdeczny).**
- » Zdezynfekuj opuszkę palca środkowego lub serdecznego. Po dezynfekcji odczekaj 30-60 sekund do całkowitego wyschnięcia skóry.



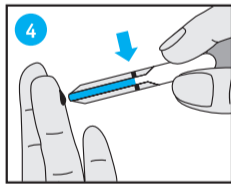
- » Zdejmij z nakłuwacza przezroczystą nasadkę. Nakłuwacz jest gotowy do użycia.



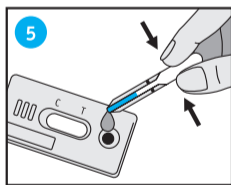
- » Przyłóż nakłuwacz otwartą częścią do bocznej części zdezynfekowanej opuszki palca tak, aby ściśle on do niej przylegał i dociśnij go do usłyszenia charakterystycznego „klik”. Palec został nakłuty.



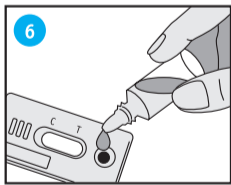
- » Opuść rękę z nakłutym palcem w dół, aby uformowała się duża i pełna kropla krwi. Aby to ułatwić, możesz dodatkowo nakłuty palec ucisnąć kilka razy z obu stron tak, jak to pokazano na ilustracji.



- » Trzymając pipetkę w pozycji poziomej, zbliż jej końcówkę do kropli krwi. **Nie ściskaj przy tym ani samej pipetki, ani opuszki palca.** Pod wpływem sił kapilarnych krew zacznie wpływać do pipetki. Pipetkę trzymaj przytkniętą do kropli tak długo, aż krew wypełni ją do czarnej kreski. Unikaj powstania pęcherzyków powietrza.



- » Ściskając pipetkę, wprowadź całą jej zawartość do okrągłego okienka na płytce testowej. Odczekaj, aż krew zostanie całkowicie wchłonięta.



- » Odkręć nakrętkę buteleczki z roztworem i nie zwlekając wprowadź do okrągłego okienka na płytce testowej **3 pełne krople roztworu.**
- » Odczytaj wynik testu w czasie **15 minut** od momentu dodania roztworu. Nie bierz pod uwagę wyniku otrzymanego po czasie dłuższym niż 30 minut.
- » Pozostałą w pojemniku resztę roztworu wylej do toalety i spłucz wodą. Po odczytaniu wyniku, test i pusty pojemnik wyrzuć do domowych śmieci.

## INTERPRETACJA WYNIKÓW

### Wynik ujemny

W okienku wynikowym pojawia się tylko jedna linia: prążek kontrolny C. Prążek testowy T nie pojawia się. Oznacza to, że w badanej próbce krwi nie wykryto przeciwciał *anti-H. pylori*.

### Wynik dodatni

W okienku wynikowym pojawiają się dwa prążki: kontrolny C i testowy T. Oznacza to, że w badanej próbce krwi wykryto przeciwciała *anti-H. pylori*.

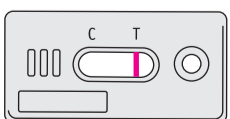
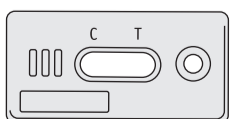
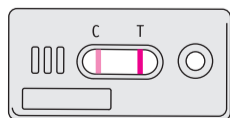
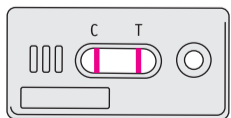
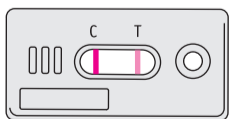
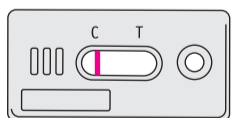
Intensywność zabarwienia prążka testowego T nie ma znaczenia. Prążek testowy T może być słabszy, taki sam lub silniejszy niż prążek kontrolny C.

**Nawet bardzo słaby prążek T należy interpretować jako dodatni wynik testu.**

### Wynik nieważny

W okienku wynikowym nie pojawia się żadna linia lub pojawia się tylko linia testowa T.

W takim przypadku nie ma możliwości interpretacji wyniku testu i należy powtórzyć badanie z nowej próbki krwi i używając nowego testu.



## ŚRODKI OSTROŻNOŚCI

- » Test służy wyłącznie do użytku zewnętrznego.
- » Opakowanie Helicobacter TEST należy przechowywać w temperaturze 2-30°C. Nie zamrażać.
- » Nie używać testu po dacie ważności umieszczonej na opakowaniu.
- » Nie używać testu w przypadku, gdy kopertka foliowa jest uszkodzona, ponieważ wilgoć z powietrza mogła uszkodzić test.
- » Nie używać nakłuwacza, jeśli jest niekompletny lub zepsuty.
- » Test i nakłuwacz są przeznaczone tylko do jedнокrotnego użycia.
- » Zużyty test i zużyty nakłuwacz usuwać jak każdy inny odpad domowy.
- » Test przechowywać w miejscu niedostępnym dla dzieci.

## ODPOWIEDZI NA NAJCZĘŚCIEJ POJAWIAJĄCE SIĘ PYTANIA

### Na czym polega działanie testu Helicobacter TEST?

Helicobacter TEST wykrywa przeciwciała IgG swoiste dla bakterii *Helicobacter pylori*. Przeciwciała te występują w organizmie człowieka zakażonego bakterią *Helicobacter pylori*. Helicobacter TEST jest testem skriningowym. Oznacza to, że uzyskany tym testem wynik podaje jedynie czy przeciwciała *anty-H. pylori* są we krwi obecne czy nie, test nie podaje poziomu tych przeciwciał. Helicobacter TEST jest pomocny w diagnozowaniu dolegliwości żołądkowo-jelitowych spowodowanych obecnością bakterii *Helicobacter pylori* w organizmie człowieka.

### Czy wynik testu jest pewny?

Wynik testu jest pewny, ale tylko wtedy, gdy badanie jest wykonane dokładnie według instrukcji. Jeśli nie przestrzega się zaleceń niniejszej instrukcji, jak również gdy płytka testowa ulegnie zawilgoceniu lub gdy ilość krwi wprowadzonej do okrągłego okienka jest niewystarczająca, wynik testu może być nieważny. Dlatego przy pobieraniu krwi należy zwrócić uwagę, aby wypełniła ona pipetkę do czarnej kreski. Kropla krwi wprowadzana do okrągłego okienka na płytce testowej powinna być mała, ale pełna, bez pęcherzyków powietrza.

### Co oznacza linia, która pojawia się pod literką C na płytce testowej?

Jest to linia kontrolna. Pojawienie się barwnego prążka pod literką C świadczy o tym, że test działa prawidłowo oraz że badanie zostało wykonane prawidłowo.

### Jak interpretować wynik testu jeśli intensywność obu linii w okienku wynikowym jest różna?

Barwa i intensywność linii T i C pojawiających się w okienku wynikowym nie mają znaczenia przy interpretacji wyniku testu. Prążek testowy T może być słabszy, taki sam lub silniejszy niż prążek kontrolny C. **Nawet bardzo słaby prążek testowy T, należy interpretować jako dodatni wynik testu.**

### Czy po czasie dłuższym niż 30 minut wynik testu będzie w dalszym ciągu wiarygodny?

Nie. Wynik testu powinien być odczytany w czasie 15 minut od momentu dodania roztworu, a wynik wiarygodny utrzymuje się do 30 minut.

### Co należy zrobić w przypadku uzyskania dodatniego wyniku testu?

Dodatni wynik testu oznacza, że w badanej krwi występują przeciwciała IgG *anty-H. pylori*. Obecność tych przeciwciał świadczy o aktualnym lub przebyłym zakażeniu organizmu bakterią *Helicobacter pylori*. Jednak w celu postawienia ostatecznej diagnozy i podjęcia ewentualnego leczenia, należy zwrócić się do lekarza.

### Co należy zrobić w przypadku uzyskania ujemnego wyniku testu?

Ujemny wynik testu oznacza, że w badanej krwi nie zostały wykryte przeciwciała IgG *anty-H. pylori*. Jeśli jednak dolegliwości jelitowo-żołądkowe powtarzają się, należy zwrócić się po pomoc do lekarza.

### Jakiego wyniku mogą się spodziewać po przebiegu terapii leczniczej?

Najprawdopodobniej będzie to wynik dodatni. Poziom przeciwciał IgG *anty-H. pylori* utrzymuje się na poziomie wykrywalnym przez co najmniej rok po zastosowaniu skutecznej terapii leczniczej. Helicobacter Test, podobnie jak i inne szybkie testy skriningowe wykrywające przeciwciała, nie jest przeznaczony do oceny skuteczności leczenia.

Data ostatniej weryfikacji ulotki: 17.07.2014

## OBJAŚNIENIE SYMBOLI

Nakłuwacz:



STERILE R



0086



1434

	Przed wykonaniem badania zapoznać się dokładnie z instrukcją		Test do diagnostyki in vitro
	Do jednorazowego użycia		Przechowywać w temperaturze 2-30°C

### Wytwórca:

Hydrex Diagnostics Sp. z o.o. Sp. k.  
ul. T. Zana 4  
04-313 Warszawa  
[www.hydrex.pl](http://www.hydrex.pl)

**INFOLINIA**  
**801 000 977**

**domowe**  
**laboratorium**  
Profesjonalne testy do użytku domowego



Jeśli uzyskałeś wynik dodatni, powinieneś zgłosić się do lekarza, który zdecyduje o ewentualnym leczeniu.

**Po leczeniu warto się upewnić czy w organizmie nie ma już bakterii *H. pylori*. W tym celu wykonaj badanie testem Helicobacter Antygen.**